

simalube – il lubrificatore automatico per singoli punti

Informazioni tecniche su funivie e ferrovie montane



simalube[®]
smart lubrication

Gli esperti della lubrificazione

La manutenzione di funivie e ferrovie montane presenta esigenze elevate, che i gestori devono soddisfare

Spesso la manutenzione avviene all'aperto, su pali alti diversi metri, e talvolta rappresenta una sfida impegnativa per il manutentore. Oscillazioni di temperatura estreme come pure ghiaccio, neve, sporcizia e umidità complicano notevolmente gli interventi sugli impianti. Per questo è fondamentale assicurare una lubrificazione continua degli appositi punti, i cui componenti verrebbero rapidamente compromessi da usura o corrosione se non sottoposti a manutenzione regolare. Potrebbero verificarsi guasti funzionali di grave entità, con conseguenti interventi di riparazione e manutenzione dai costi elevati. I lubrificatori simalube incrementano enormemente la durata degli impianti, riducendone l'usura.

Costi di manutenzione ridotti al minimo grazie ai prodotti simalube

La lubrificazione continua assicurata dai prodotti simalube riduce gli interventi di manutenzione su funivie e ferrovie montane, il che si traduce in un calo significativo dei costi di manutenzione. Il lubrificatore eroga sempre la quantità ideale di lubrificante negli appositi punti anche in presenza di temperature estreme, sia d'estate sia d'inverno. Questa soluzione permette una lubrificazione duratura anche dei punti difficilmente accessibili. La lubrificazione manuale non è più necessaria: ne consegue un enorme risparmio di tempo, poiché ora tutti i punti vengono lubrificati in automatico nell'arco di un periodo da 1 a 12 mesi.

«I prodotti simalube assicurano una lubrificazione continua e allungano la durata degli impianti»

«Grazie alla lubrificazione automatica, i professionisti della manutenzione beneficiano di un enorme risparmio di tempo»



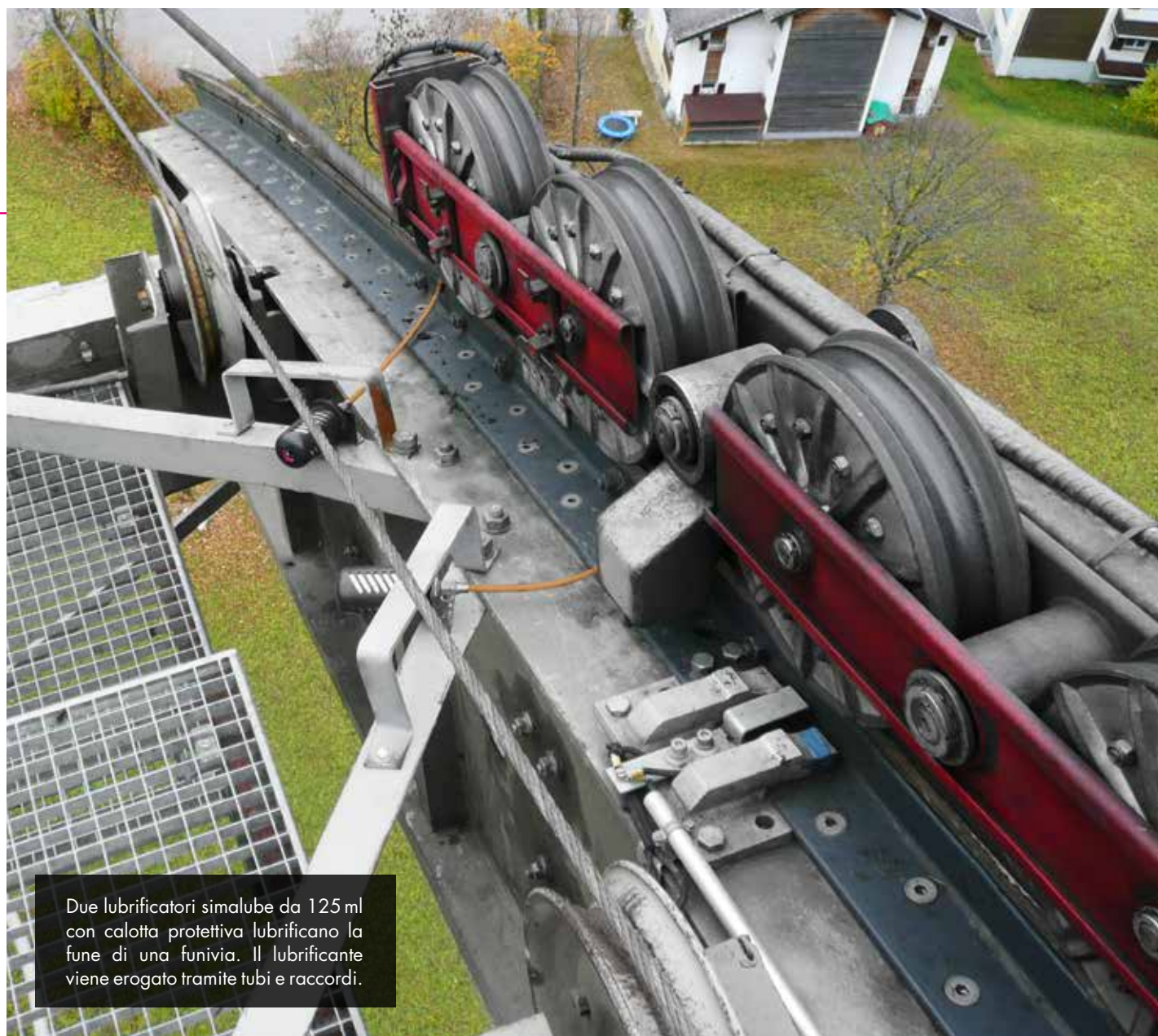
Il lubrificatore simalube viene montato direttamente sulla fune della funivia e assicura una lubrificazione costante.



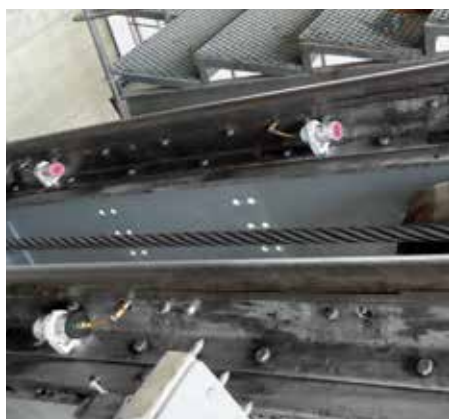
Il motore di una funivia presso la stazione montana viene lubrificato costantemente da un lubrificatore da 60 ml.



Nella stazione a valle la puleggia di una seggiovia viene lubrificata con due lubrificatori simalube da 250 ml.



Due lubrificatori simalube da 125 ml con calotta protettiva lubrificano la fune di una funivia. Il lubrificante viene erogato tramite tubi e raccordi.



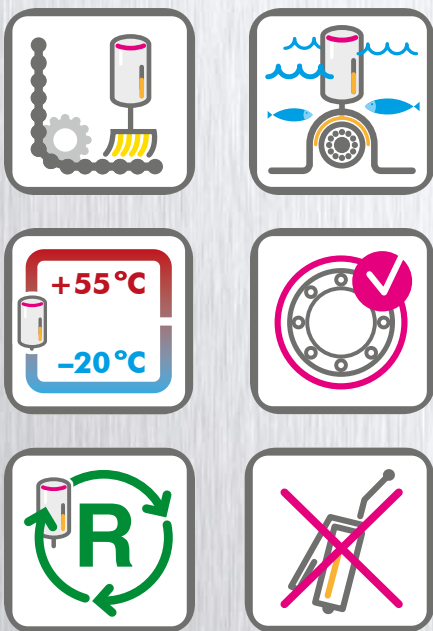
Vari lubrificatori sono stati montati sulla fune di una funivia. L'utilizzo di una fascetta magnetica semplifica l'installazione.



Ai rulli guida di una ferrovia montana viene fornita la quantità di lubrificante necessaria.



La fune di una funivia viene lubrificata con un lubrificatore simalube. La spazzola applica il lubrificante e pulisce la fune.



Ambiti di utilizzo e vantaggi

Ambiti di utilizzo dei prodotti simalube su funivie e ferrovie montane:

- Lubrificazione funi
- Lubrificazione pulegge portanti
- Lubrificazione porte cabina
- Pulegge
- Organi di trasmissione
- Supporti funi
- Ventilatori e impianti di raffreddamento
- Gruppi e motori
- Tiranti

Vantaggi dei sistemi di lubrificazione simalube:

- Erogazione continua di lubrificante anche in presenza di temperature molto rigide
- Lubrificante sviluppato appositamente per gli ambienti esterni
- Supporto di montaggio anti-vibrazioni e calotta di protezione dagli agenti esterni
- Affidabilità: Una volta installati, garantiscono la lubrificazione costante degli appositi punti
- Riduzione degli interventi e delle spese di manutenzione: la lubrificazione manuale non è più necessaria, il che si traduce in una minore frequenza degli interventi e in un enorme risparmio di tempo.
- Gli impianti durano più a lungo grazie a una lubrificazione costante e precisa
- Flessibilità: i tempi di erogazione possono essere impostati liberamente tra 1 e 12 mesi
- Non è necessario disattivare gli impianti durante la manutenzione
- I prodotti sono disponibili in cinque misure: 15, 30, 60, 125 e 250 ml, più multipunto
- Il processo di lubrificazione può essere monitorato in ogni momento grazie al contenitore trasparente (controllo quantità)
- I prodotti possono essere installati anche negli spazi più stretti
- Smaltimento semplice ed ecologico (100% riciclabile)



Restiamo a vostra disposizione per ulteriori informazioni sull'utilizzo dei prodotti simalube sulle funivie.

I nostri tecnici altamente qualificati dispongono di conoscenze tecniche consolidate, e vi mostreranno come ridurre i costi e allungare in maniera mirata la durata degli impianti grazie alle nostre soluzioni di lubrificazione automatica.

AGRINOVA SRL

Via Togliatti 52
I-12038 Savigliano CN

Tel: +39 0172 715488
Fax: +39 0172 33408
info@agrinova.it
www.agrinova.it

AGRINOVA
Articoli tecnici per agricoltura ed industria